



GOUVERNEMENT

*Liberté
Égalité
Fraternité*

OPEN BADGES SPORTS NAUTIQUES & BIODIVERSITÉ



CREPS
Auvergne-Rhône-Alpes
Valon-Pont-d'Arc • Voiron • Lyon

Contexte

« Le développement et la reconnaissance **des savoirs, des aptitudes et compétences des citoyens** sont devenus essentiels pour le développement individuel, la compétence, l'emploi et la cohésion sociale dans la communauté. »



LE NAUTISME DE DEMAIN



Yves Lyon-Caen, Président de la Fédération des Industries Nautiques

Guillaume Sellier, Directeur Interrégional de la Mer, Nord Atlantique – Manche Ouest

Décembre 2021

Constats

- Manque de lisibilité des compétences spécifiques sur la transition écologique et EEDD
- Besoin de reconnaissance des professionnels sur leurs compétences
- Nécessité de valoriser les bonnes pratiques
- Des compétences qui évoluent plus vite que les référentiels existants



Un partenariat entre opérateurs d'État



GOUVERNEMENT

*Liberté
Égalité
Fraternité*



CREPS
Auvergne-Rhône-Alpes
Vallon-Pont-d'Arc • Voiron • Lyon



Les objectifs du projet



- Créer une première collection de badge comme démonstrateur
- Tester une nouvelle manière de reconnaître les apprentissages dans tous les temps du citoyen
- Faire émerger les compétences relatives à la transition écologique dans notre secteur
- Rendre plus visible les personnes compétentes

Pourquoi ce webinaire ?



- Sensibiliser aux Open Badges
- Activer un réseau d'acteurs sur ce nouveau dispositif
- Recruter des testeurs & des concepteurs
- Donner RDV pour les prochaines étapes

Le déroulement



30 min

**La philosophie
des Open badges**



15 min

Questions



30 min

**Le déploiement :
comment intégrer
le projet ?**



15 min

Questions

... des expériences en contexte ouvert



Les métadonnées de l'Open Badge

Un Badge Numérique Ouvert c'est une **image** numérique dans laquelle sont enregistrées des **métadonnées** (des informations numériques)

Avant réception du badge



Description
Nom
Description
Critères d'attribution
Parcours de formation associé



Après réception du badge



Récepteur
Nom



Preuves



Endosseurs
Pairs
Partenaires

Échéance
Date de remise, durée
Preuves

Anatomie d'un Open Badge

  <https://openbadgefactory.com/c/earnablebadge/Q08WIRaON2a3X5/apply> 



CANOPROF



Le réseau de création et d'accompagnement pédagogiques.

Placé sous tutelle du ministère de l'Éducation nationale, Réseau Canopé édite des ressources pédagogiques transmédias (imprimé, web, mobile, TV), répondant aux besoins de la communauté éducative. Acteur majeur de la refondation de l'école, il conjugue innovation et pédagogie pour faire entrer l'École dans l'ère du numérique.

Mots-clés : multimédia, numérique

Ce badge est délivré par Réseau Canopé pour le cheminement dans la réalisation de ressources multimédias avec Canopref.

NIVEAU : EXPLORATEUR

ACTION : CHEMINEMENT

L'action CHEMINEMENT de ce badge montre que le bénéficiaire a acquis des compétences nécessaires à la réalisation de ressources multimédias avec Canopref et progresse dans l'atteinte de cet objectif.

CRITÈRES

Pour obtenir ce badge NIVEAU EXPLORATEUR, il faut avoir :

- créé une activité texte et multimédia simple
- publié son activité sur son domaine Canopref
- exporté l'activité en PDF

COMPÉTENCES

Savoir faire mobilisé :

- Maîtrise des nouvelles technologies de l'information et de la communication : la capacité à obtenir, à gérer, à évaluer et à créer de l'information grâce aux nouvelles technologies de l'information et de la communication.

PREUVES

Le/La bénéficiaire de ce badge doit remplir le formulaire ci-dessous dans lequel il devra joindre les preuves suivantes :

- le lien vers le domaine de publication de ses parcours Canopref
- un fichier PDF de l'activité créé avec Canopref

L'activité créée doit contenir du texte ainsi qu'au moins un support multimédia, image ou vidéo.



CANOPÉ

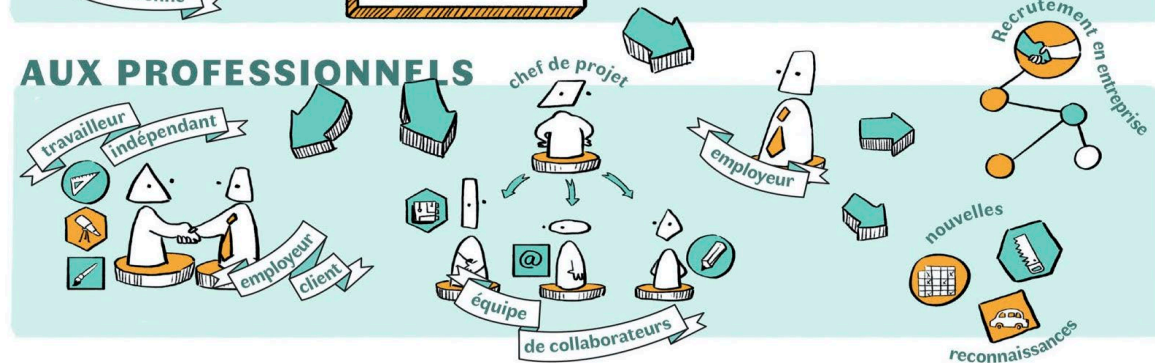
Le choix d'un système de reconnaissance ouvert



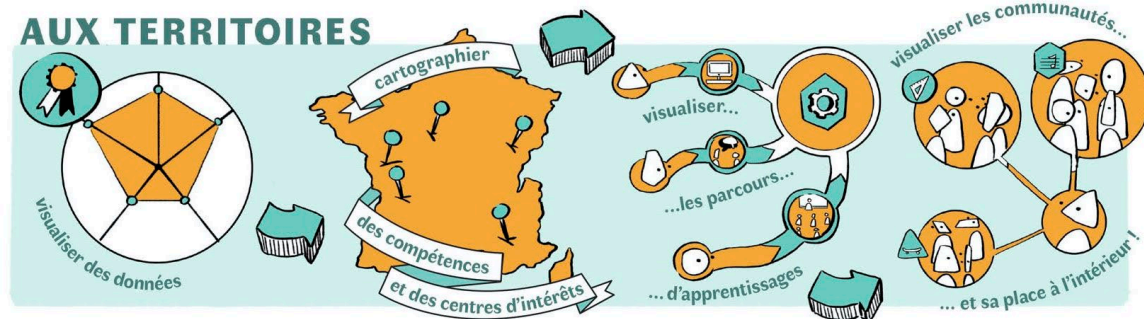
À L'INDIVIDU



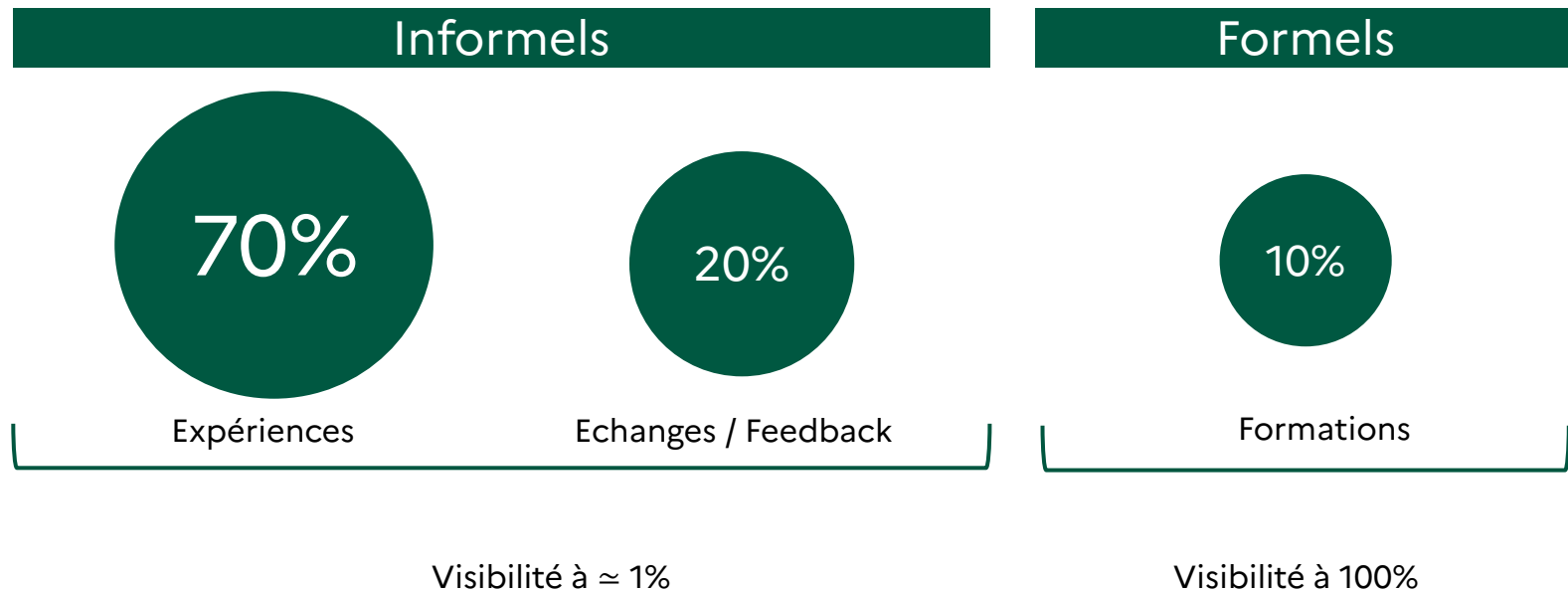
AUX PROFESSIONNELS



Le choix d'un système de reconnaissance ouvert

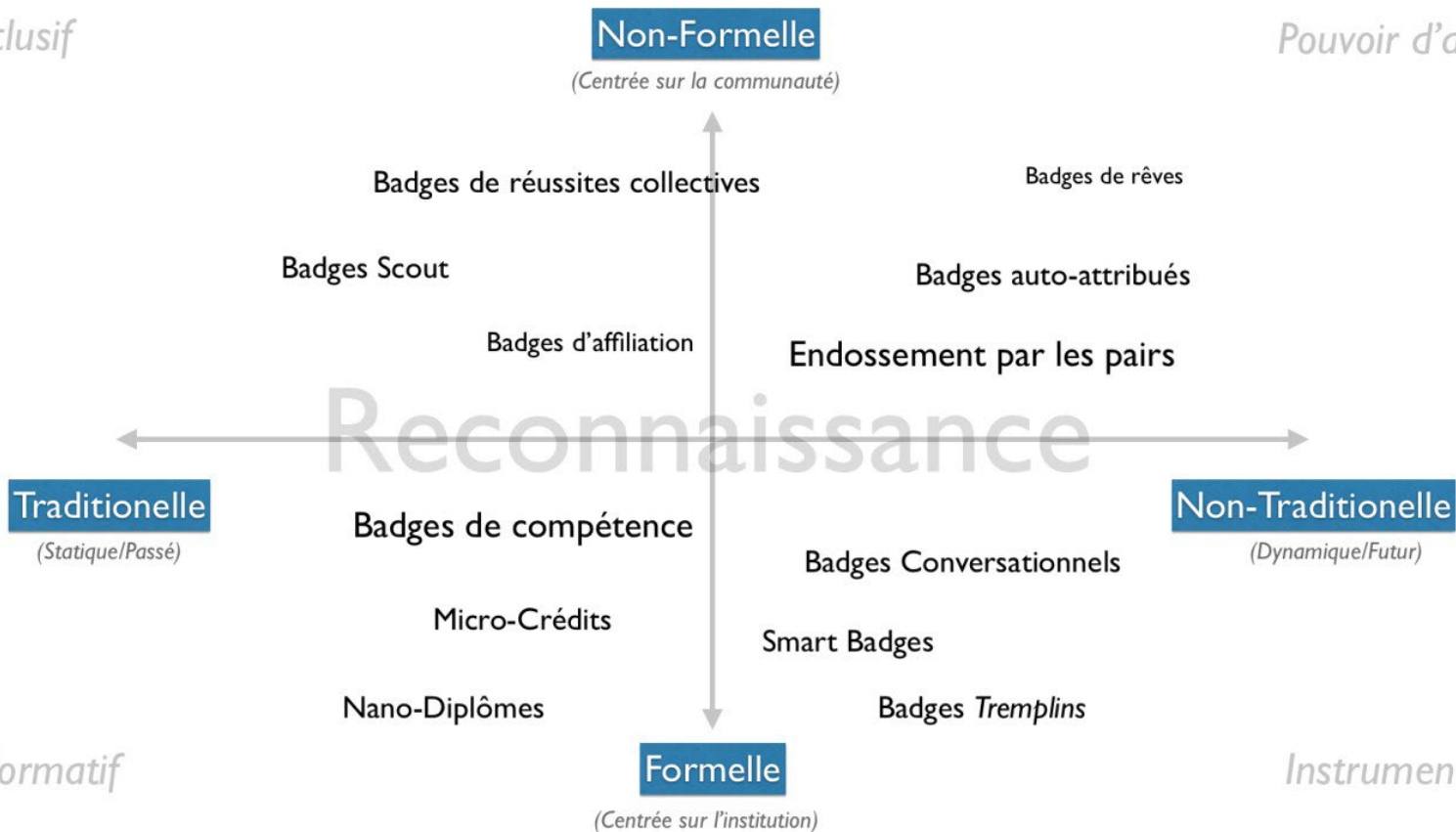


Apprentissages informels



Que peut-on badger ?





De la demande du badge à sa valorisation

Je développe des compétences formelles et informelles au cours de :



Formation continue



Autoformation



Associations, bénévolat, loisirs

CANOPÉ

Je réalise ma demande de badge et y associe les preuves



Je repère les badges correspondant à mes compétences

Je reçois un mail m'informant de l'obtention de mon badge et un lien de téléchargement



Je stocke mes badges sur une plateforme dédiée (sac à badges)



J'affiche mes badges sur mon CV, les réseaux sociaux, mon site web personnel



Je crée des opportunités professionnelles



Je valorise et partage mes nouvelles compétences



Je valorise mon apprentissage tout au long de ma vie

Quels intérêts pour l'enseignement et la formation ?

- ✓ motivation
- ✓ preuves de l'expression des compétences
- ✓ dynamique pour se former tout au long de sa vie
- ✓ reconnaissance à 360°

<https://www.dane.ac-versailles.fr/comprendre/qu-est-ce-qu-un-open-badge>



GOUVERNEMENT

*Liberté
Égalité
Fraternité*

Quels cas d'usage ?

Le badge Lycéen entrepreneur !

Quels autres cas d'usage ?

**Valoriser un contenu EEDD
dans une formation**



**Mise en place d'une
Aire marine éducative**



Crédit photo : CPIE Flandre Maritime

**Valorisation d'une action
de sensibilisation**



Open Badges, une nouvelle forme de reconnaissance ?

- sondage
- des questions ?



Des badges...

#EDD

#Écoresponsable

#Sports de nature

#Biodiversité

#Pratiques sportives


#Sports nautiques






Verified and issued by **Open Badge Factory** ✓


[Voir](#) [Paramètres](#) [Social](#) [Télécharger](#) [Supprimer](#)




VISIBILITÉ DU BADGE

Sélectionnez l'une des options ci-dessous pour définir la visibilité du badge.


PRIVÉ


OPEN BADGE PASSPORT


PUBLIC

- Votre badge est visible pour vous et pour les autres utilisateurs.
- **Fonctionnalités sociales activées.** Vous pouvez voir d'autres destinataires de badges, recevoir des endossements, écrire des commentaires, recevoir des félicitations pour vos badges, etc.
- Le partage de badges n'est pas disponible.

Partager ce badge:

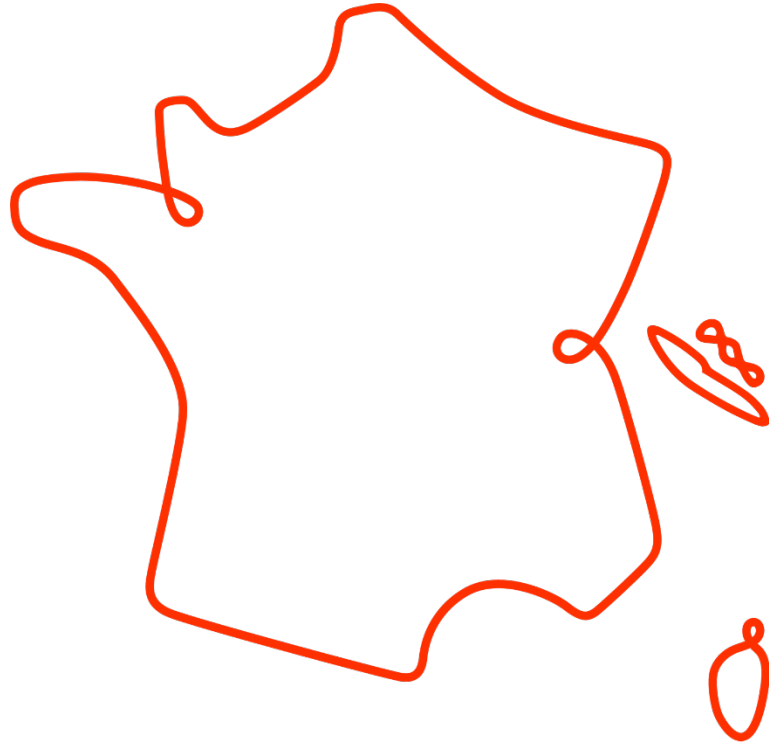
[t](#) [in](#) [f](#) [p](#) [w](#) Partager lien Code d'intégration

ENDOSSEMENTS DE L'UTILISATEUR : 0

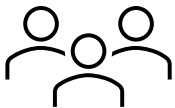
Notez que vous pouvez être endossé par d'autres utilisateurs mais que vous pouvez aussi envoyer vos demandes d'endossement à des personnes ou des structures par le courriel

[Demander un endossement](#)

Qui ? Où ? Quand ?



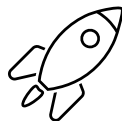
Quelle stratégie de déploiement ?



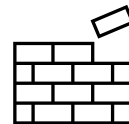
Diversité des
acteurs impliqués



Reconnaissance
inter-
institutionnelle

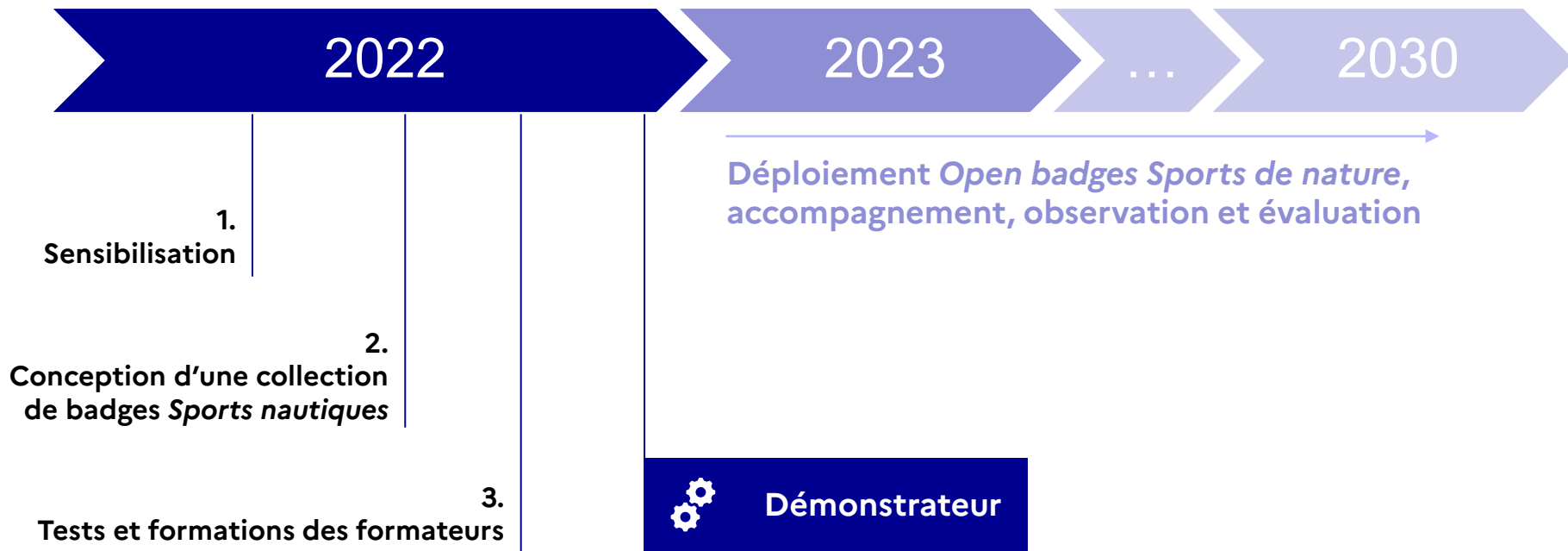


Progressivité
de la
sensibilisation à
l'évaluation



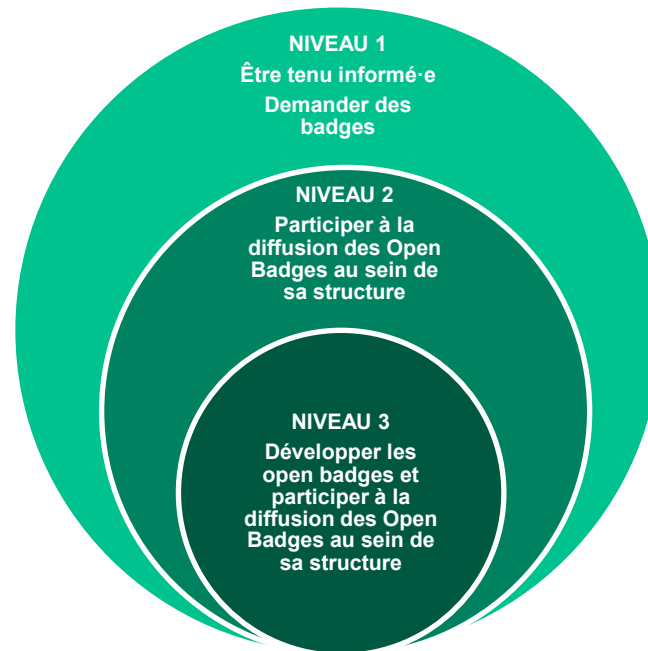
Pérenniser le
dispositif

Les étapes ?



Intégrez la communauté !

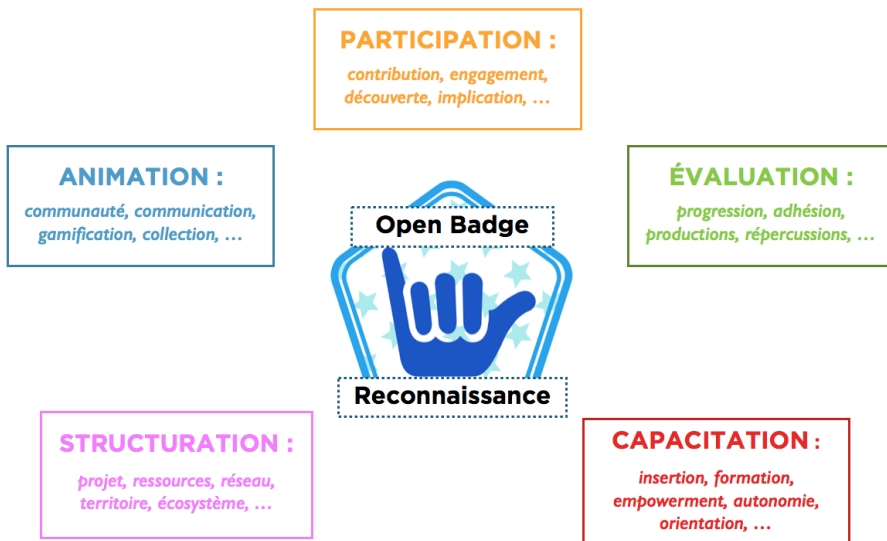
Suivez le projet ou
participez activement :
3 niveaux d'intégration à la
communauté des testeurs



Séminaire 5 – 6 juillet à l'ENVSN

Conception d'une collection de badges Sports nautiques

Quel référentiel ?
Quelle reconnaissance ?
Quelles cibles ?



Les prochaines étapes ?

2022

2.
Conception d'une collection
de badges *Sports nautiques*

Séminaire 5 - 6 juillet à l'ENVS
(Saint-Pierre de Quiberon)

2023

3. Tests et formations des
formateurs

À partir de novembre 2022
Informations à venir

...

2030